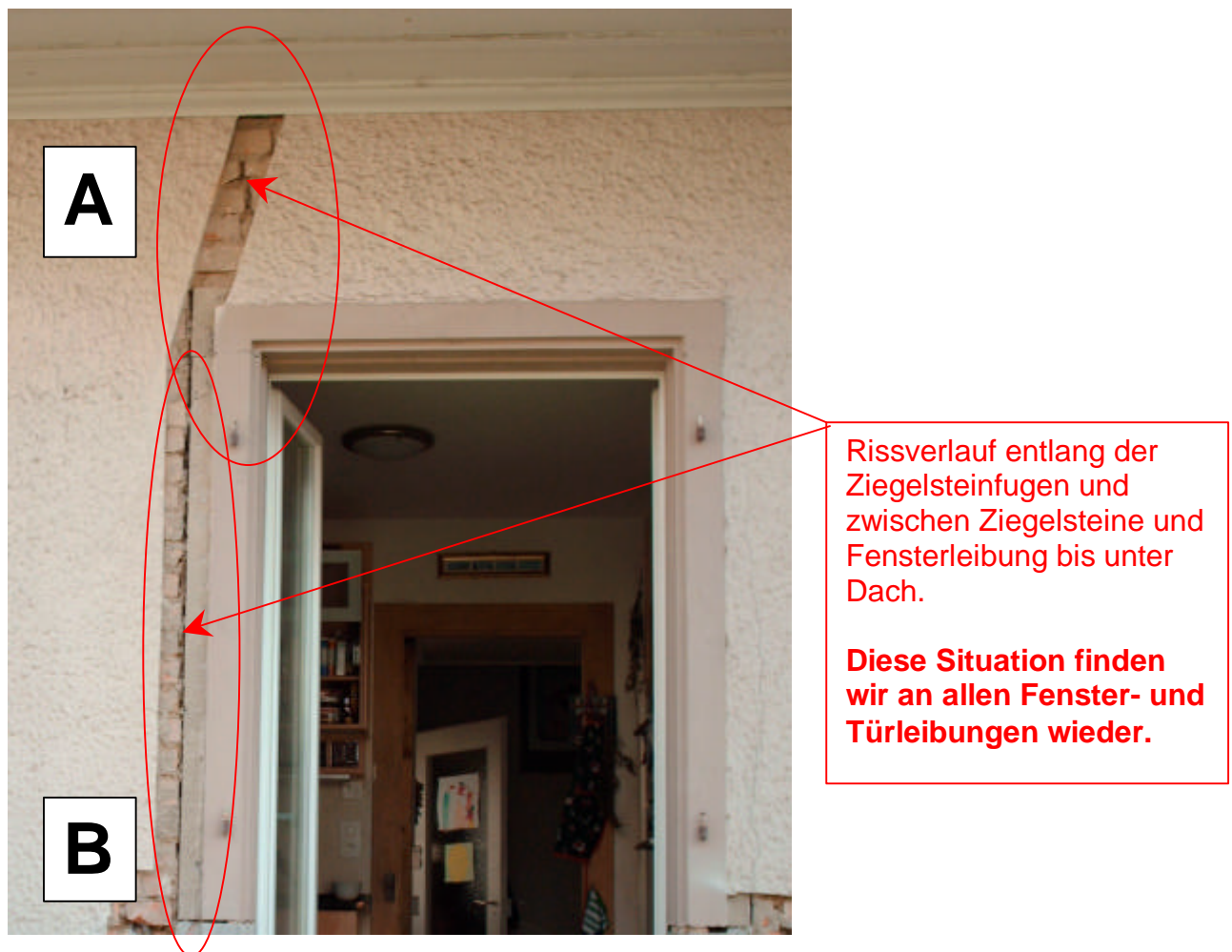
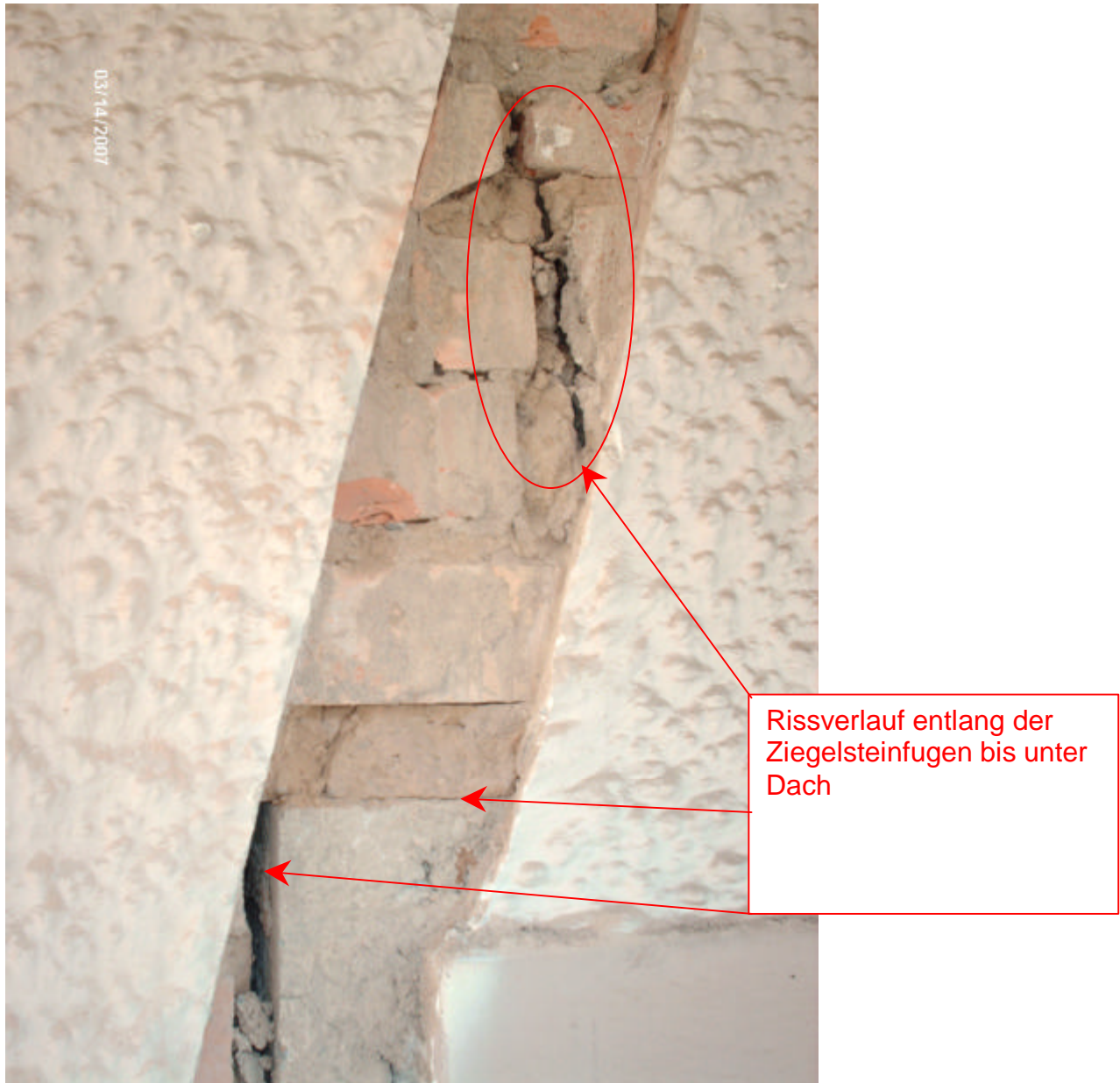
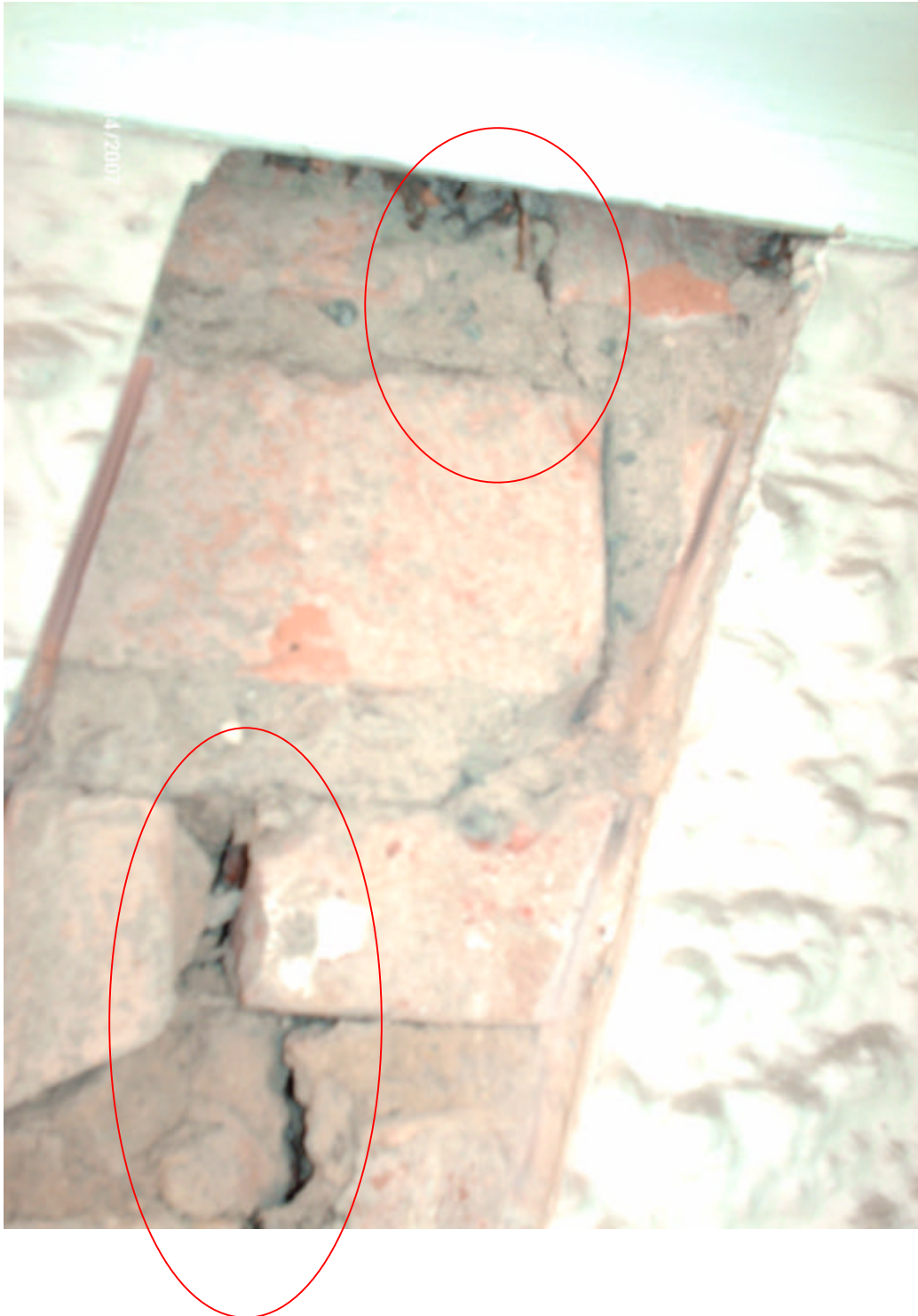


Expertise: Rissbildungen aufgenommen am 13. und 14.03.2007, 13:45**Anwesende:** Bauherrschaft, Baustatiker / Experten**Bemerkung:** Beide Experten bestätigen, dass solche Risse nur aufgrund von starken Erschütterungen auftreten. Diese Rissbildungen sind ebenfalls an allen anderen Fenster- und Türleibungen zu erkennen. Sie wurden für die Expertise offengelegt.**Ansicht Südfassade Küchenfenster (Foto vom 14.03.2007):**

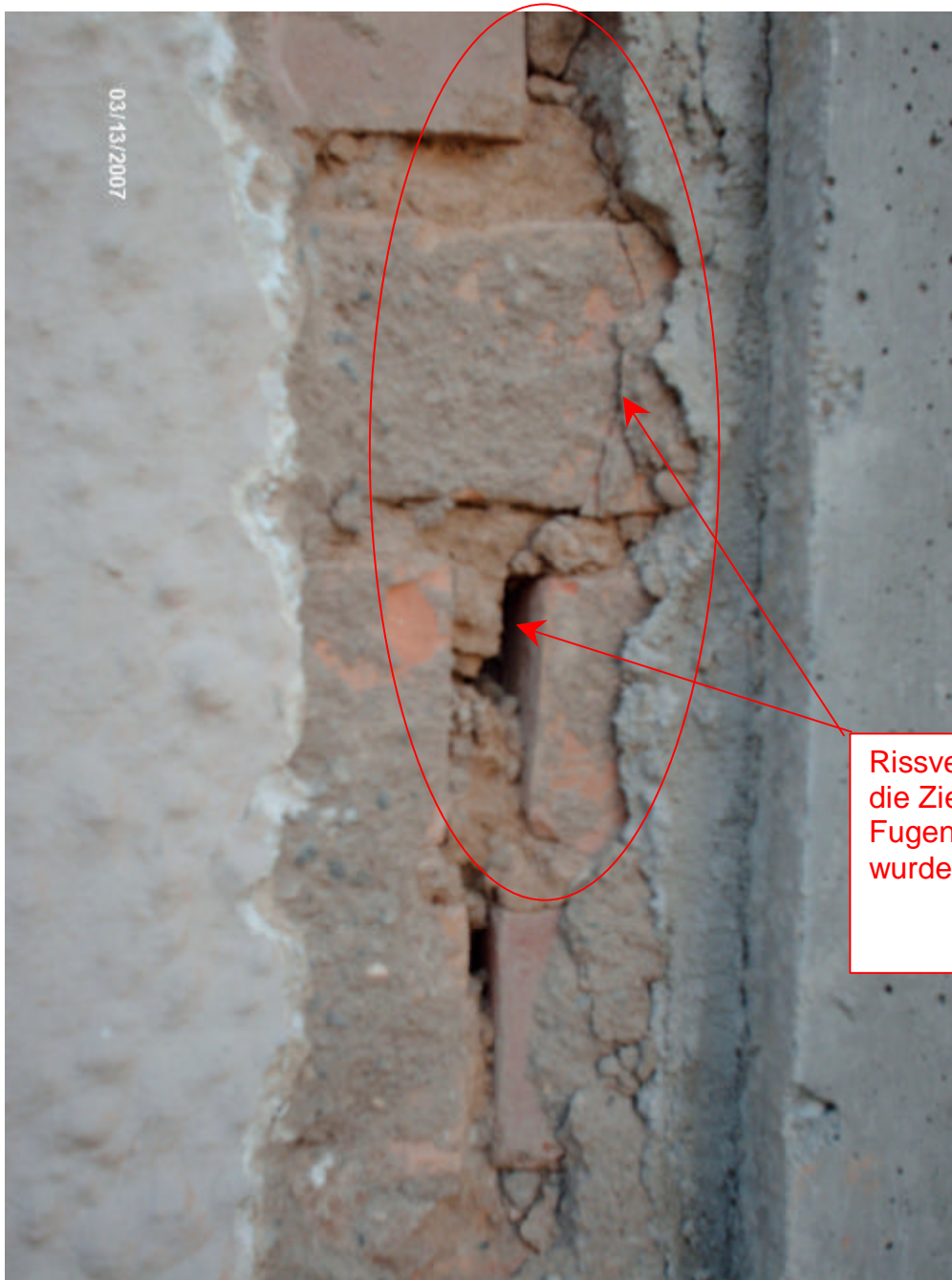
Detailansicht zu A, Südfassade Küchenfenster (Foto vom 14.03.2007):



Nahaufnahme zu A der Detailansicht, Südfassade Küchenfenster (Foto vom 14.03.2007):



Nahaufnahme zu B, Südfassade Küchenfenster (Foto vom 13.03.2007):



Rissverlauf entlang durch die Ziegelsteine und Fugen. Das Fugenmaterial wurde „ausgerüttelt“